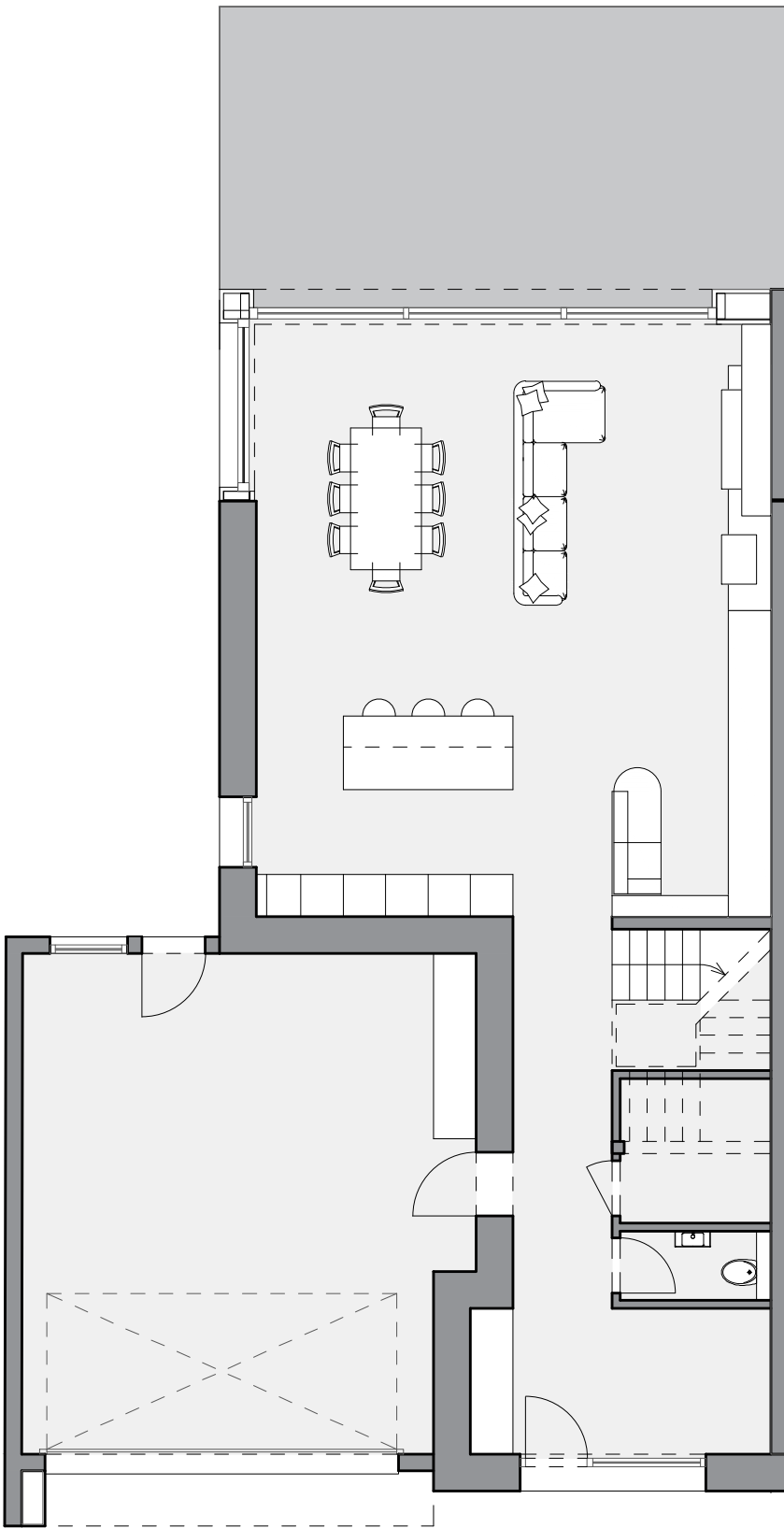


HILLSIDE

RUE MICHEL . KAYL



SURFACES INTERIEURES

REZ DE CHAUSSEE

HALL D'ENTREE	8,76 m ²
TOILETTE	2,09 m ²
CELLIER	4,34 m ²
DEGAGEMENT	9,00 m ²
SEJOUR CUISINE	61,05 m ²
GARAGE DOUBLE	43,92 m ²

ETAGE

HALL	11,68 m ²
CHAMBRE 01	17,78 m ²
CHAMBRE 02	17,10 m ²
SALLE DE DOUCHE	5,59 m ²
BUANDERIE	3,76 m ²
CHAMBRE 03	12,88 m ²
CHAMBRE 04	11,87 m ²
TOILETTE	1,80 m ²

ETAGE EN RETRAIT

ESPACE DE VIE	25,53 m ²
CHAMBRE PARENTALE	23,17 m ²
TECHNIQUE	4,51 m ²

TOTAL SURF. INTERIEURES 264,83 m²

SURFACES ANNEXES

REZ DE CHAUSSEE

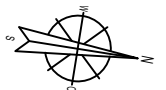
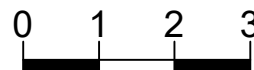
TERRASSE	32,20 m ²
----------	----------------------

ETAGE EN RETRAIT

TERRASSE FACADE ARRIERE	12,57 m ²
TERRASSE FACADE AVANT	14,07 m ²

TOTAL SURF. ANNEXES 58,84 m²

TOTAL 323,67 m²



KABE
REAL ESTATE DEVELOPMENT

Maître d'ouvrage:

KABE SARL
21, rue Bechel
L- 3611 KAYL



Architectes:

Cabinet Anna IVANOVA SARL
77, rue Michel Hack
L- 3240 BETTEMBOURG

MAISON A - PLAN DU REZ-DE-CHAUSSEE

18 01 2021

1 / 100°

HILLSIDE

RUE MICHEL . KAYL



SURFACES INTERIEURES

REZ DE CHAUSSEE

HALL D'ENTREE	8,76 m ²
TOILETTE	2,09 m ²
CELLIER	4,34 m ²
DEGAGEMENT	9,00 m ²
SEJOUR CUISINE	61,05 m ²
GARAGE DOUBLE	43,92 m ²

ETAGE

HALL	11,68 m ²
CHAMBRE 01	17,78 m ²
CHAMBRE 02	17,10 m ²
SALLE DE DOUCHE	5,59 m ²
BUANDERIE	3,76 m ²
CHAMBRE 03	12,88 m ²
CHAMBRE 04	11,87 m ²
TOILETTE	1,80 m ²

ETAGE EN RETRAIT

ESPACE DE VIE	25,53 m ²
CHAMBRE PARENTALE	23,17 m ²
TECHNIQUE	4,51 m ²

TOTAL SURF. INTERIEURES 264,83 m²

SURFACES ANNEXES

REZ DE CHAUSSEE

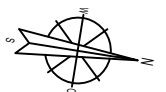
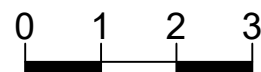
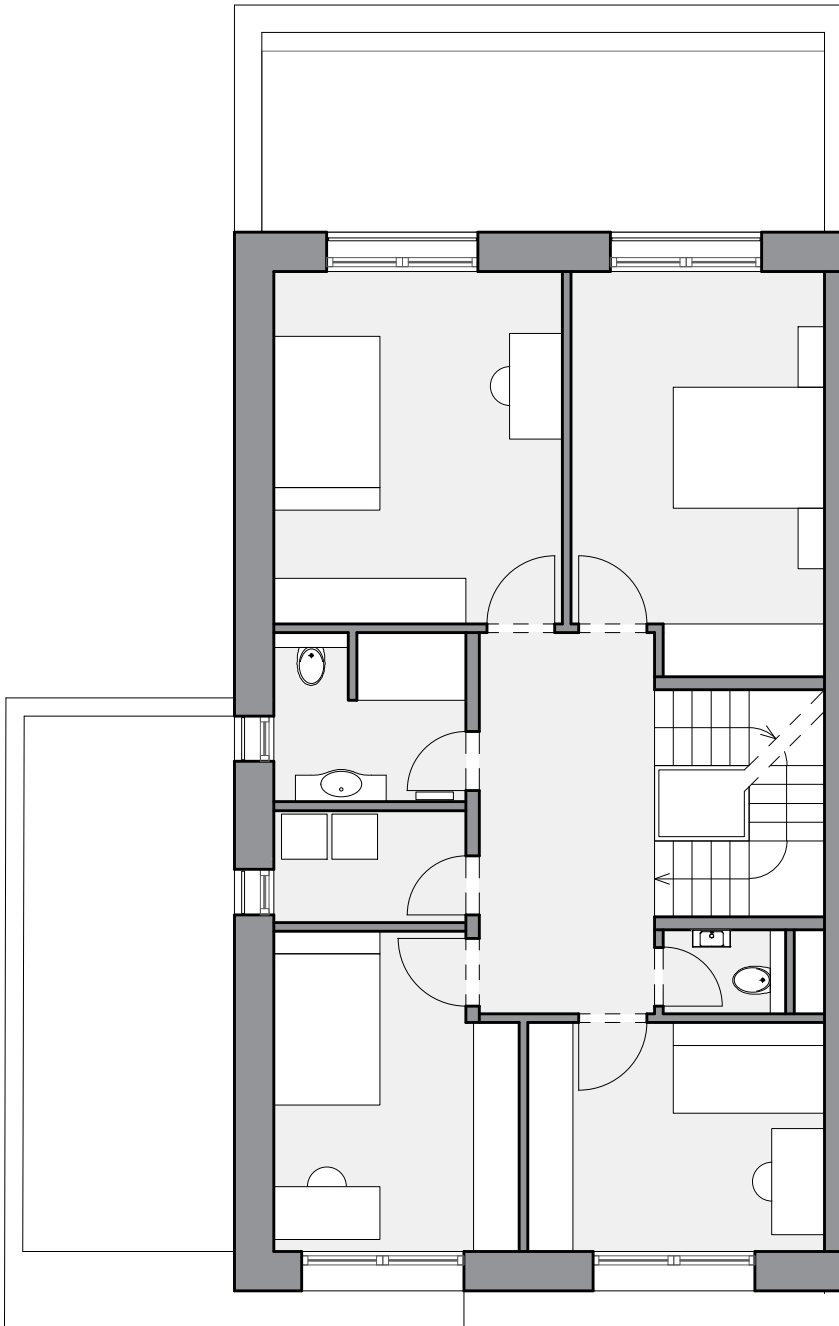
TERRASSE	32,20 m ²
----------	----------------------

ETAGE EN RETRAIT

TERRASSE FACADE ARRIERE	12,57 m ²
TERRASSE FACADE AVANT	14,07 m ²

TOTAL SURF. ANNEXES 58,84 m²

TOTAL 323,67 m²



Maître d'ouvrage:

KABE SARL
21, rue Bechel
L- 3611 KAYL



Architectes:

Cabinet Anna IVANOVA SARL
77, rue Michel Hack
L- 3240 BETTEMBOURG

HILLSIDE

RUE MICHEL . KAYL



SURFACES INTERIEURES

REZ DE CHAUSSEE

HALL D'ENTREE	8,76 m ²
TOILETTE	2,09 m ²
CELLIER	4,34 m ²
DEGAGEMENT	9,00 m ²
SEJOUR CUISINE	61,05 m ²
GARAGE DOUBLE	43,92 m ²

ETAGE

HALL	11,68 m ²
CHAMBRE 01	17,78 m ²
CHAMBRE 02	17,10 m ²
SALLE DE DOUCHE	5,59 m ²
BUANDERIE	3,76 m ²
CHAMBRE 03	12,88 m ²
CHAMBRE 04	11,87 m ²
TOILETTE	1,80 m ²

ETAGE EN RETRAIT

ESPACE DE VIE	25,53 m ²
CHAMBRE PARENTALE	23,17 m ²
TECHNIQUE	4,51 m ²

TOTAL SURF. INTERIEURES 264,83 m²

SURFACES ANNEXES

REZ DE CHAUSSEE

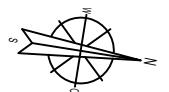
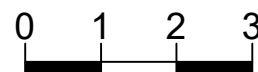
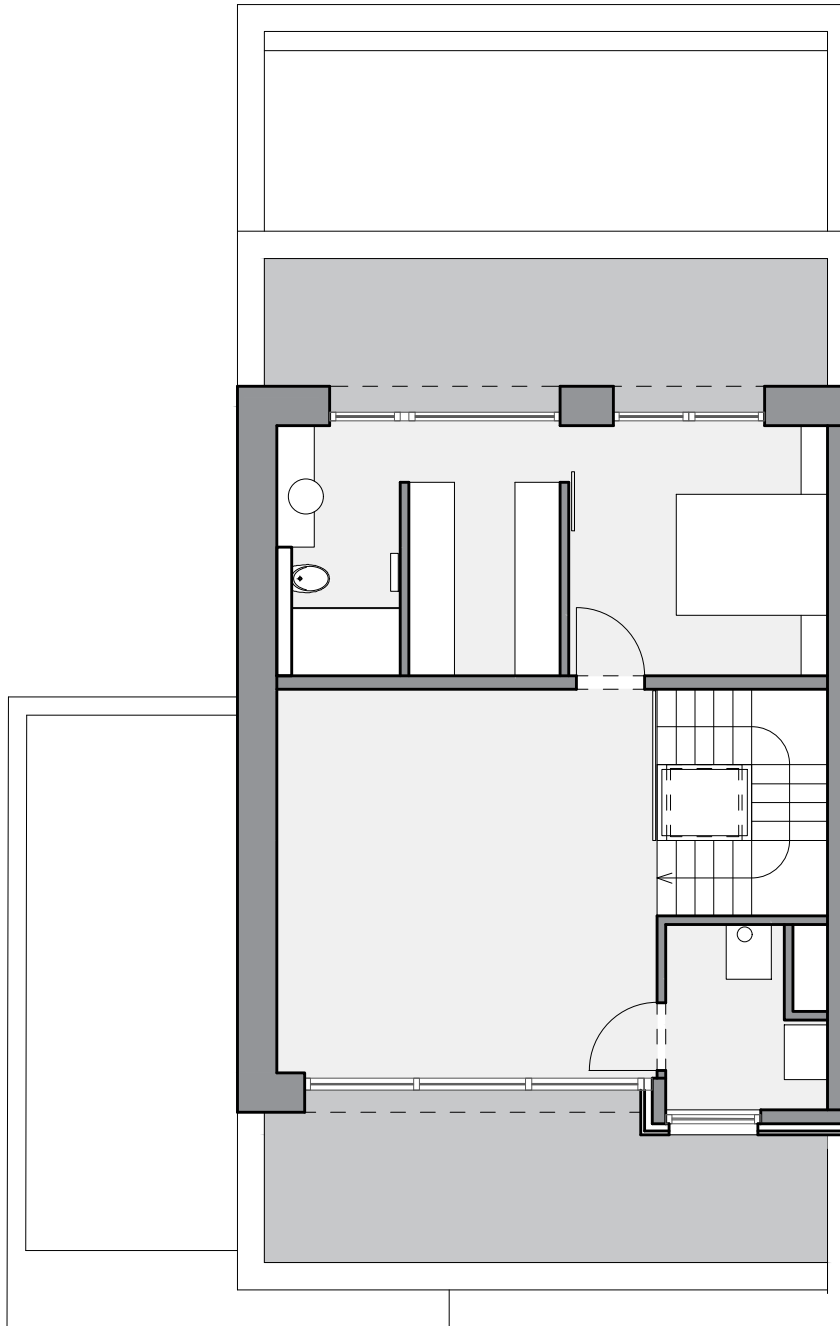
TERRASSE	32,20 m ²
----------	----------------------

ETAGE EN RETRAIT

TERRASSE FACADE ARRIERE	12,57 m ²
TERRASSE FACADE AVANT	14,07 m ²

TOTAL SURF. ANNEXES 58,84 m²

TOTAL 323,67 m²



KABE
REAL ESTATE DEVELOPMENT

Maître d'ouvrage:

KABE SARL
21, rue Bechel
L- 3611 KAYL



Architecte:

Cabinet Anna IVANOVA SARL
77, rue Michel Hack
L- 3240 BETTEMBOURG

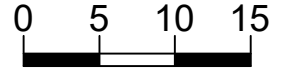
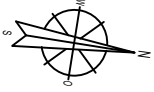
MAISON A - PLAN DE L'ETAGE EN RETRAIT

18 01 2021

1 / 100°

HILLSIDE

RUE MICHEL . KAYL



Maître d'ouvrage:

KABE SARL
21, rue Bechel
L- 3611 KAYL



Architectes:

Cabinet Anna IVANOVA SARL
77, rue Michel Hack
L- 3240 BETTEMBOURG