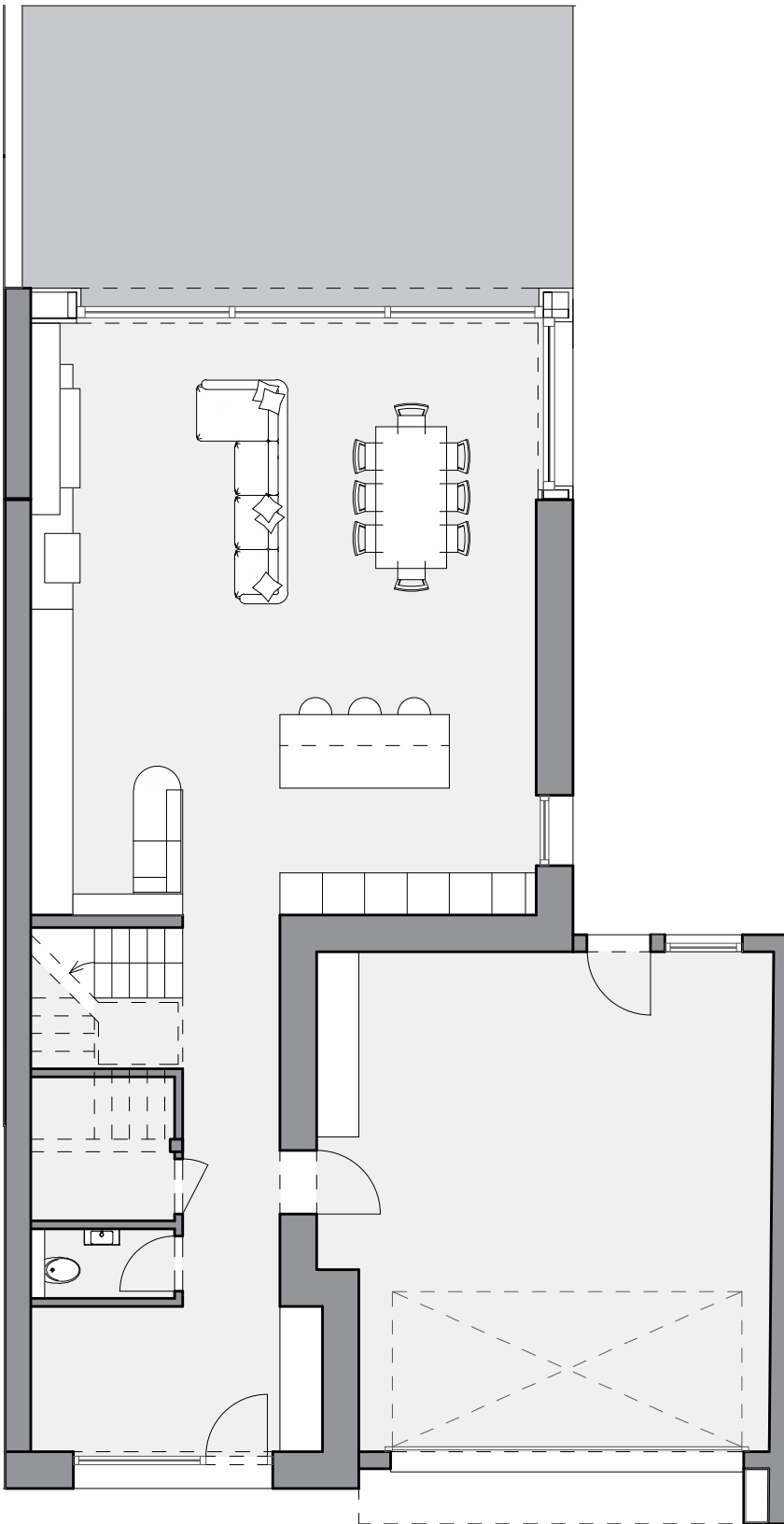


HILLSIDE

RUE MICHEL . KAYL



SURFACES INTERIEURES

REZ DE CHAUSSEE

HALL D'ENTREE	8,51 m ²
TOILETTE	1,99 m ²
CELLIER	4,14 m ²
DEGAGEMENT	8,90 m ²
SEJOUR CUISINE	60,05 m ²
GARAGE DOUBLE	44,07 m ²

ETAGE

HALL	11,68 m ²
CHAMBRE 01	17,21 m ²
CHAMBRE 02	17,69 m ²
SALLE DE DOUCHE	5,54 m ²
BUANDERIE	3,73 m ²
CHAMBRE 03	11,93 m ²
CHAMBRE 04	12,79 m ²
TOILETTE	1,82 m ²

ETAGE EN RETRAIT

ESPACE DE VIE	25,53 m ²
CHAMBRE PARENTALE	23,17 m ²
TECHNIQUE	4,51 m ²

TOTAL SURF. INTERIEURES 263,26 m²

SURFACES ANNEXES

REZ DE CHAUSSEE

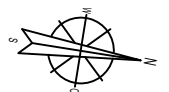
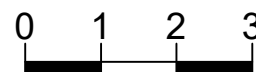
TERRASSE	31,20 m ²
----------	----------------------

ETAGE EN RETRAIT

TERRASSE FACADE ARRIERE	12,57 m ²
TERRASSE FACADE AVANT	14,07 m ²

TOTAL SURF. ANNEXES 57,84 m²

TOTAL 321,10 m²



KABE
REAL ESTATE DEVELOPMENT

Maître d'ouvrage:

KABE SARL
21, rue Bechel
L- 3611 KAYL



Architectes:

Cabinet Anna IVANOVA SARL
77, rue Michel Hack
L- 3240 BETTEMBOURG

HILLSIDE

RUE MICHEL . KAYL



SURFACES INTERIEURES

REZ DE CHAUSSEE	
HALL D'ENTREE	8,51 m ²
TOILETTE	1,99 m ²
CELLIER	4,14 m ²
DEGAGEMENT	8,90 m ²
SEJOUR CUISINE	60,05 m ²
GARAGE DOUBLE	44,07 m ²

ETAGE	
HALL	11,68 m ²
CHAMBRE 01	17,21 m ²
CHAMBRE 02	17,69 m ²
SALLE DE DOUCHE	5,54 m ²
BUANDERIE	3,73 m ²
CHAMBRE 03	11,93 m ²
CHAMBRE 04	12,79 m ²
TOILETTE	1,82 m ²

ETAGE EN RETRAIT	
ESPACE DE VIE	25,53 m ²
CHAMBRE PARENTALE	23,17 m ²
TECHNIQUE	4,51 m ²

TOTAL SURF. INTERIEURES 263,26 m²

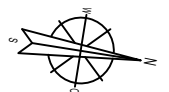
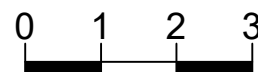
SURFACES ANNEXES

REZ DE CHAUSSEE	
TERRASSE	31,20 m ²

ETAGE EN RETRAIT	
TERRASSE FACADE ARRIERE	12,57 m ²
TERRASSE FACADE AVANT	14,07 m ²

TOTAL SURF. ANNEXES 57,84 m²

TOTAL 321,10 m²



Maître d'ouvrage:

KABE SARL
21, rue Bechel
L- 3611 KAYL



Architectes:

Cabinet Anna IVANOVA SARL
77, rue Michel Hack
L- 3240 BETTEMBOURG

HILLSIDE

RUE MICHEL . KAYL



SURFACES INTERIEURES

REZ DE CHAUSSEE

HALL D'ENTREE	8,51 m ²
TOILETTE	1,99 m ²
CELLIER	4,14 m ²
DEGAGEMENT	8,90 m ²
SEJOUR CUISINE	60,05 m ²
GARAGE DOUBLE	44,07 m ²

ETAGE

HALL	11,68 m ²
CHAMBRE 01	17,21 m ²
CHAMBRE 02	17,69 m ²
SALLE DE DOUCHE	5,54 m ²
BUANDERIE	3,73 m ²
CHAMBRE 03	11,93 m ²
CHAMBRE 04	12,79 m ²
TOILETTE	1,82 m ²

ETAGE EN RETRAIT

ESPACE DE VIE	25,53 m ²
CHAMBRE PARENTALE	23,17 m ²
TECHNIQUE	4,51 m ²

TOTAL SURF. INTERIEURES 263,26 m²

SURFACES ANNEXES

REZ DE CHAUSSEE

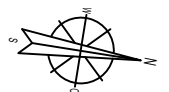
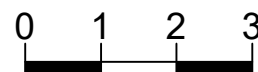
TERRASSE	31,20 m ²
----------	----------------------

ETAGE EN RETRAIT

TERRASSE FACADE ARRIERE	12,57 m ²
TERRASSE FACADE AVANT	14,07 m ²

TOTAL SURF. ANNEXES 57,84 m²

TOTAL 321,10 m²



KABE
REAL ESTATE DEVELOPMENT

Maître d'ouvrage:

KABE SARL
21, rue Bechel
L- 3611 KAYL



Architectes:

Cabinet Anna IVANOVA SARL
77, rue Michel Hack
L- 3240 BETTEMBOURG

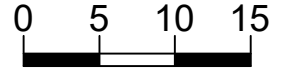
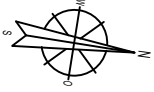
MAISON C - PLAN DE L'ETAGE EN RETRAIT

18 01 2021

1 / 100°

HILLSIDE

RUE MICHEL . KAYL



Maître d'ouvrage:

KABE SARL
21, rue Bechel
L- 3611 KAYL



Architectes:

Cabinet Anna IVANOVA SARL
77, rue Michel Hack
L- 3240 BETTEMBOURG